

Ávöxtun frá áramótun

Erlendir sjóðir

Ávöxtun er í höndum Henderson Global Investors

Tímabil	Evrópusjóður	Alheimssjóður	Þróunarsjóður	Skuldabréfa sjóður
01.01.2024	14.109,40	11.381,00	14.193,39	2.503,66
01.05.2024	15.058,05	12.507,74	15.960,02	2.482,38
Nafnávöxtun	6,72%	9,90%	12,45%	-0,85%
Raunávöxtun	4,09%	7,19%	9,67%	-3,30%

Innlendir sjóðir

Ávöxtun er í höndum Íslandssjóða

Tímabil	Ríkissjóður	Innlend Verðbréf	Hlutabréfa-sjóður	Erlend Hlutabréf	Íslensk skuldabréf	Blandaður Hbs.	Erl. Vaxtasjóður	Ísl. Verðbréf	Innl. og ríkisskb.sj.
01.01.2024	7.441,67	5.215,54	2.013,61	5.062,67	5.546,17	2.856,75	2.640,70	5.074,30	2.289,44
01.05.2024	7.645,90	5.358,71	2.009,35	5.330,49	5.721,39	2.935,02	2.769,32	5.237,29	2.349,20
Nafnávöxtun	2,74%	2,75%	-0,21%	5,29%	3,16%	2,74%	4,87%	3,21%	2,61%
Raunávöxtun	0,21%	0,21%	-2,68%	2,69%	0,61%	0,20%	2,28%	0,66%	0,08%

Ávöxtun s.l.mánaðar

Erlendir sjóðir

Ávöxtun er í höndum Henderson Global Investors

Tímabil	Evrópusjóður	Alheimssjóður	Þróunarsjóður	Skuldabréfa sjóður
01.01.2024	14.813,30	12.775,29	15.967,77	2.499,13
01.05.2024	15.058,05	12.507,74	15.960,02	2.482,38
Nafnávöxtun	1,65%	-2,09%	-0,05%	-0,67%
Raunávöxtun	1,10%	-2,63%	-0,59%	-1,21%

Innlendir sjóðir

Ávöxtun er í höndum Íslandssjóða

Tímabil	Ríkissjóður	Innlend Verðbréf	Hlutabréfa-sjóður	Erlend Hlutabréf	Íslensk skuldabréf	Blandaður Hbs.	Erl. Vaxtasjóður	Ísl. Verðbréf	Innl. og ríkisskb.sj.
01.04.2024	7.632,07	5.323,59	1.965,66	5.471,73	5.715,57	2.948,21	2.837,45	5.209,33	2.344,65
01.05.2024	7.645,90	5.358,71	2.009,35	5.330,49	5.721,39	2.935,02	2.769,32	5.237,29	2.349,20
Nafnávöxtun	0,18%	0,66%	2,22%	-2,58%	0,10%	-0,45%	-2,40%	0,54%	0,19%
Raunávöxtun	-0,36%	0,11%	1,67%	-3,11%	-0,44%	-0,99%	-2,93%	-0,01%	-0,35%

Ávöxtun sjóða síðastliðna 12 mánuði

Sjóvá-Almennar líftryggingar hf.

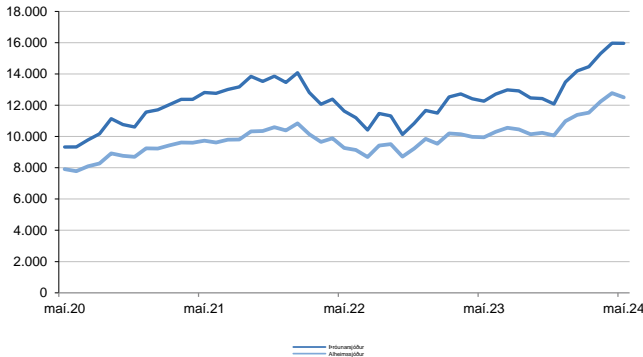


Erlendir sjóðir

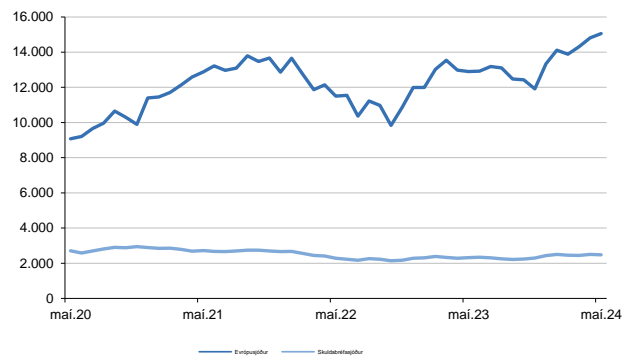
Ávöxtun er í höndum Henderson Global Investors

Tímabil	Evrópusjóður	Alheimssjóður	Þróunarsjóður	Skuldabréfasjóður
01.05.2023	12.896,68	9.946,20	12.264,19	2.318,91
01.05.2024	15.058,05	12.507,74	15.960,02	2.482,38
Nafnávöxtun	16,76%	25,75%	30,14%	7,05%
Raunávöxtun	10,13%	18,62%	22,75%	0,97%

Erlendir sjóðir - gengisþróun



Erlendir sjóðir - gengisþróun

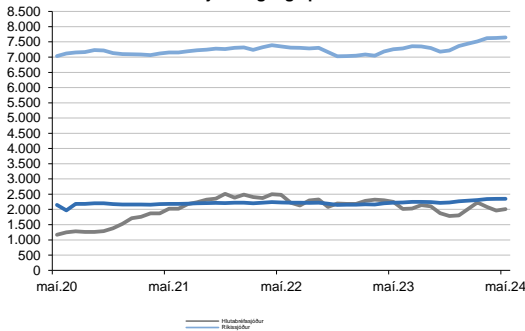


Innlendir sjóðir

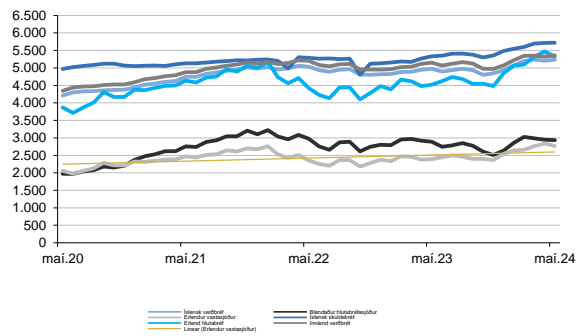
Ávöxtun er í höndum Islandssjóða

Tímabil	Ríkissjóður	Innlend verðbréf	Hlutabréfa sjóður	Erlend hlutabréf	Íslensk skuldabréf	Blandaður hlutabrá.	Erl. Vaxta sjóður	Ísl. Verðbréf	Innl. og ríkisskb.sj.*
01.05.2023	7.258,57	5.147,97	2.249,48	4.519,99	5.331,73	2.887,31	2.393,99	4.973,67	2.221,48
01.05.2024	7.645,90	5.358,71	2.009,35	5.330,49	5.721,39	2.935,02	2.769,32	5.237,29	2.349,20
Nafnávöxtun	5,34%	4,09%	-10,67%	17,93%	7,31%	1,65%	15,68%	5,30%	5,75%
Raunávöxtun	-0,64%	-1,81%	-15,74%	11,24%	1,22%	-4,12%	9,11%	-0,68%	-0,25%

Innlendir sjóðir - gengisþróun



Innlendir sjóðir - gengisþróun



Ávöxtun sjóða síðastliðna 24 og 48 mánuði

Sjóvá-Almennar líftryggingar hf.

SJÓVÁ

Erlendir sjóðir

Ávöxtun er í höndum Henderson Global Investors

Ávöxtun síðastliðna 24 mánuði

Tímabil	Evrópusjóður	Alheimssjóður	Próunarsjóður	Skuldabréfa- sjóður
01.05.2022	11.503,98	9.273,30	11.624,27	2.280,58
01.05.2024	15.058,05	12.507,74	15.960,02	2.482,38
Nafnávöxtun	14,41%	16,14%	17,17%	4,33%
Raunávöxtun	6,00%	7,60%	8,56%	-3,34%

Ávöxtun síðastliðna 48 mánuði

Tímabil	Evrópusjóður	Alheimssjóður	Próunarsjóður	Skuldabréfa- sjóður
01.05.2020	9.074,09	7.916,08	9.327,82	2.712,56
01.05.2024	15.058,05	12.507,74	15.960,02	2.482,38
Nafnávöxtun	13,50%	12,12%	14,37%	-2,19%
Raunávöxtun	6,17%	4,87%	6,98%	-8,51%

Innlendir sjóðir

Ávöxtun er í höndum Íslandssjóða

Ávöxtun síðastliðna 24 mánuði

	Ríkissjóður	Innlend verðbréf	Hlutabréfa- sjóður	Erlend hlutabréf	Íslensk skuldabréf	Blandaður hlutabr.	Erl. Vaxtasjóður	Ísl. Verðbréf	Innl- og ríkisskuldab.
01.05.2022	7.349,34	5.198,90	2.479,13	4.421,01	5.290,17	2.977,32	2.351,72	5.034,67	2.230,51
01.05.2024	7.645,90	5.358,71	2.009,35	5.330,49	5.721,39	2.935,02	2.769,32	5.237,29	2.349,20
Nafnávöxtun	2,00%	1,53%	-9,97%	9,81%	4,00%	-0,71%	8,52%	1,99%	2,63%
Raunávöxtun	-5,50%	-5,94%	-16,59%	1,74%	-3,65%	-8,01%	0,54%	-5,50%	-4,92%

Ávöxtun síðastliðna 48 mánuði

	Ríkissjóður	Innlend verðbréf	Hlutabréfa- sjóður	Erlend hlutabréf	Íslensk skuldabréf	Blandaður hlutabr.	Erl. Vaxtasjóður	Ísl. Verðbréf	Innl- og ríkisskuldab.
01.05.2020	7.031,15	4.343,63	1.169,15	3.867,00	4.968,21	1.972,74	2.059,06	4.209,30	2.150,28
01.05.2024	7.645,90	5.358,71	2.009,35	5.330,49	5.721,39	2.935,02	2.769,32	5.237,29	2.349,20
Nafnávöxtun	2,12%	5,39%	14,50%	8,35%	3,59%	10,44%	7,69%	5,61%	2,24%
Raunávöxtun	-4,48%	-1,42%	7,10%	1,36%	-3,10%	3,31%	0,73%	-1,21%	-4,37%