

---

# Sparnaðarlíftrygging

Ársýfirlit 2020

---

## Vísitala neysluverðs og verðbólga

Vísitala neysluverðs (VNV) sem mælir verðbólgu hækkaði um 3,5% á árinu 2020. Verðból gumarkmið Seðlabanka Íslands (SÍ) er 2,5%.

Gengislækkun krónunnar hafði mikil áhrif til verðhækkunar á innfluttum vörum sem veða um 33% af VNV.

Flestar verðból guspár gera ráð fyrir að verðból gan á árinu 2021 verði að meðtali um 3%.

## Stýrivextir

Þegar afleiðingar af COVID-19 faraldrinum fóru að hafa verulega neikvæð áhrif á efnahagslífið hóf Seðlabankinn vaxtalækkunarferli og hafa nú meginvexti bankans farið úr 2,75% í 0,75% í nokkrum skrefum.

Vextirnir hafa aldrei verið lægri og flestar hagfræðispár gera ráð fyrir óbreyttum vöxtum út árið 2021.

## Gengi íslensku krónunnar

Gengi íslensku krónunnar veiktist gagnvart helstu viðskiptamyntum sem að stærstum hluta má skýra með miklum samdrætti gjaldeyristekna af erlendum ferðamönnum.

Gengisvísitala krónunnar hækkaði um 10,7% á árinu sem þýðir að verð helstu viðskiptamynta í krónum hækkaði að jafnaði sem því nemur.

Bandaríkjadollar hækkaði um rúmlega 5% gagnvart krónu, evran um 14,9% og breska pundið um 8,8% á árinu.

## Erlendir sjóðir

Ávöxtun er í höndum Henderson Global Investors.

### Evrópusjóður

Meðalársávöxtun		
Tímabil	Nafnávöxtun	Raunávöxtun
12 mánuðir	19,86%	15,71%
24 mánuðir	25,06%	21,64%
48 mánuðir	13,42%	10,33%

Fjárfestingarstefna	Lágmark	Hámark
Evrópsk hlutabréf	55%	95%
Evrópsk smáfyrirtæki	5%	45%

**Markmið:** Fjárfesta í stórum sem smáum evrópskum fyrirtækjum og ná fram stöðugri ávöxtun með áhættudreifingu.

### Skuldabréfasjóður

Meðalársávöxtun		
Tímabil	Nafnávöxtun	Raunávöxtun
12 mánuðir	20,55%	16,37%
24 mánuðir	14,69%	11,56%
48 mánuðir	10,72%	7,71%

Fjárfestingarstefna	Lágmark	Hámark
Alheimsskuldabréf	60%	100%
Evrópsk skuldabréf	0%	40%

**Markmið:** Fjárfesta í skuldabréfum um allan heim.

### Alheimssjóður

Meðalársávöxtun		
Tímabil	Nafnávöxtun	Raunávöxtun
12 mánuðir	24,59%	20,27%
24 mánuðir	28,47%	24,96%
48 mánuðir	16,98%	13,79%

Fjárfestingarstefna	Lágmark	Hámark
Evrópsk hlutabréf	10%	50%
Amerísk hlutabréf	10%	50%
Japönsk hlutabréf	5%	35%
Hlutabr. í Kyrrahafslöndum	0%	20%

**Markmið:** Fjárfestingar eru í hlutabréfum stórra sem smárra fyrirtækja um allan heim á flestum stærstu mörkuðunum.

### Þróunarsjóður

Meðalársávöxtun		
Tímabil	Nafnávöxtun	Raunávöxtun
12 mánuðir	32,54%	27,95%
24 mánuðir	34,34%	30,67%
48 mánuðir	19,88%	16,61%

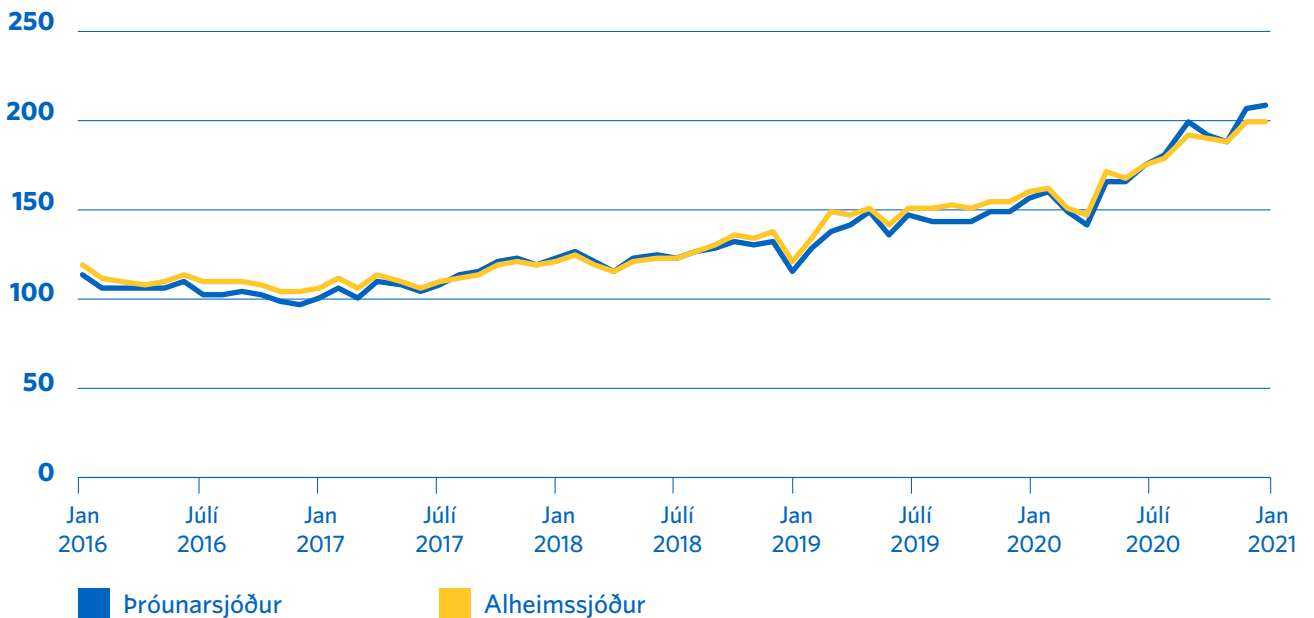
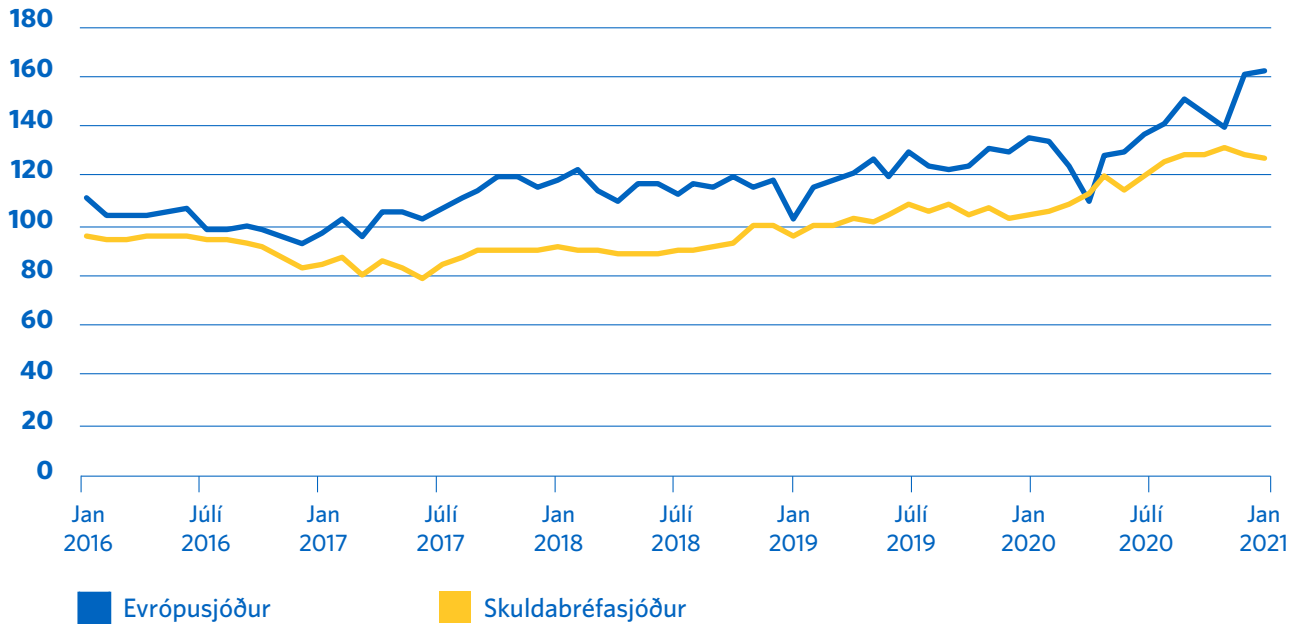
  

Fjárfestingarstefna	Lágmark	Hámark
Evrópsk hlutabréf	10%	50%
Evrópsk smáfyrirtæki	10%	50%
Nýmarkaðir	5%	35%
Hlutabréf tæknifyrirtækja	0%	20%

**Markmið:** Fjárfestingar eru að hluta til í evrópskum hlutabréfum og á nýjum vaxandi hlutabréfamörkuðum.

## Erlendir sjóðir

Gengisþróun



---

## Innlendur skuldabréfamarkaður

Árið 2020 var hagfelld á skuldabréfamarkaði og skiluðu allir helstu flokkar jákvæðri raun-ávöxtun á árinu. Stýrivextir Seðlabanka Íslands voru lækkaðir vegna efnahagslæggðar í kjölfar heimsfaraldurs og hafði það áhrif til lækkunar á ávöxtunarkröfu skuldabréfa á markaði. Óverðtryggð ríkisskuldabréfavísitala Kauphallar Íslands hækkaði um 6,53% og verðtryggð ríkisskuldabréfavísitala um 6,82%. Önnur skuldabréf svo sem sértryggð skuldabréf og fyrirtækjaskuldabréf áttu einnig ágætis ár.

---

## Innlendur hlutabréfamarkaður

Innlendur hlutabréfamarkaður var sveiflu-kenndur á árinu, en COVID-19 faraldurinn hafði neikvæð áhrif á markaðinn á fyrri hluta ársins. Þegar líða fór á árið færðist líf í markaðinn og niðurstaðan í hlutabréfaútbóði Ícelandair sl. haust hafði jákvæð áhrif á markaðinn. Lágir vextir hafa einnig haft jákvæð áhrif á þróun hlutabréfaverðs.

Vísitala Aðallista (OMXIGI), sem mælir hlutabréfaverð allra skráðra hlutafélaga á Aðallista Kauphallar Íslands, hækkaði um 21,9% á árinu 2020. Af 19 skráðum hlutafélögum hækkaði gengi 18 félaga. Mesta hækkun var á hlutabréfum Kvikubanka eða 63,5%, Origo hækkaði um 53,6%, TM um 53,6% og Sjóvá um 46,3%. Bréf Ícelandair lækkuðu um 78,3% á árinu en hitt félagið sem lækkaði voru Reitir hf. en lækkun þess félags var óveruleg eða 0,3%.

## Innlendir sjóðir

Sjóðir í ávöxtun hjá Íslandsbanka

### Ríkissjóður

Meðalársávöxtun		
Tímabil	Nafnávöxtun	Raunávöxtun
12 mánuðir	6,70%	3,00%
24 mánuðir	8,21%	5,26%
48 mánuðir	7,78%	4,84%

Fjárfestingarstefna	Lágmark	Hámark
Ríkisskuldabréf	0%	90%
Innlán/laust fé	0%	10%

### Innláns- og ríkisskuldabréfasjóður

Meðalársávöxtun		
Tímabil	Nafnávöxtun	Raunávöxtun
12 mánuðir	5,77%	2,10%
24 mánuðir	6,64%	3,73%
48 mánuðir	7,38%	4,46%

Fjárfestingarstefna	Lágmark	Hámark
Innlán	0%	40%
Skuldabr. m. ábyrgð ríkisins	60%	100%

**Markmið:** Að ná stöðugri ávöxtun með aukningu eigna í vaxtatekjum og gengishagnaði.

### Hlutabréfasjóður

Meðalársávöxtun		
Tímabil	Nafnávöxtun	Raunávöxtun
12 mánuðir	30,25%	25,73%
24 mánuðir	21,12%	17,81%
48 mánuðir	6,01%	3,13%

Fjárfestingarstefna	Lágmark	Hámark
Innlend hlutabréf	90%	100%
Laust fé	0%	10%

**Markmið:** Langtímaaukning með gengishagnaði og arði af innlendum hlutabréfum.

### Íslensk skuldabréf

Meðalársávöxtun		
Tímabil	Nafnávöxtun	Raunávöxtun
12 mánuðir	7,11%	3,40%
24 mánuðir	7,33%	4,40%
48 mánuðir	7,43%	4,50%

Fjárfestingarstefna	Lágmark	Hámark
Innlán/laust fé	0%	20%
Ríkisverðbréf	60%	100%
Önnur skuldabréf	0%	20%

**Markmið:** Skila góðri ávöxtun og áhættudreifingu með því að fjárfesta einkum í innlendum skuldabréfum. Allur arður verður endurfjárfestur. **Ekki er lengur hægt að fjárfesta í þessum sjóði.**

## Innlend verðbréf

### Meðalársávöxtun

Tímabil	Nafnávöxtun	Raunávöxtun
12 mánuðir	11,15%	7,30%
24 mánuðir	9,45%	6,46%
48 mánuðir	7,41%	4,49%

### Fjárfestingarstefna

Lágmark	Hámark
Innlend hlutabréf	20%
Ríkisskuldabréf	100%
Önnur innlend skuldabréf	20%
Innlán/laust fé	20%

**Markmið:** Ná fram eignaaukningu til lengri tíma með vaxtatekjum, gengishagnaði, arðgreiðslum af innlendum ríkisskuld 6. æfing á miðvikudegi 10. febrúar abréfumog hlutabréfum. Mikil eignadreifing. **Ekki er lengur hægt að fjárfesta í þessum sjóði.**

## Íslensk verðbréf

### Meðalársávöxtun

Tímabil	Nafnávöxtun	Raunávöxtun
12 mánuðir	11,51%	7,65%
24 mánuðir	9,64%	6,65%
48 mánuðir	7,94%	4,99%

### Fjárfestingarstefna

Lágmark	Hámark
Innlend hlutabréf	20%
Ríkisskuldabréf	100%
Önnur innlend skuldabréf	20%
Innlán/laust fé	20%

**Markmið:** Ná fram eignaaukningu til lengri tíma með vaxtatekjum, gengishagnaði, arðgreiðslum af innlendum ríkisskuldabréfum og hlutabréfum. Mikil eignadreifing. **Ekki er lengur hægt að fjárfesta í þessum sjóði.**

## Blandaður hlutabréfasjóður

### Meðalársávöxtun

Tímabil	Nafnávöxtun	Raunávöxtun
12 mánuðir	23,63%	19,34%
24 mánuðir	22,45%	19,11%
48 mánuðir	10,09%	7,09%

### Fjárfestingarstefna

Lágmark	Hámark
Erlend hlutabréf Sjóvá	35%
Innlend hlutabréf Sjóvá	65%

**Markmið:** Aukning eigna til langs tíma með gengishækkun og arði af innlendum og erlendum hlutabréfum. Mikil eignadreifing. **Ekki er lengur hægt að fjárfesta í þessum sjóði.**

## Erlendur vaxtasjóður

### Meðalársávöxtun

Tímabil	Nafnávöxtun	Raunávöxtun
12 mánuðir	18,02%	13,92%
24 mánuðir	23,16%	19,80%
48 mánuðir	13,87%	10,77%

### Fjárfestingarstefna

Lágmark	Hámark
Innlán/laust fé	10%
Erlend hlutabréf	90%

**Markmið:** Langtímaaukning eigna með gengishagnaði og arði af erlendum hlutabréfum. Eignadreifing er mikil.

## Erlend hlutabréf

### Meðalársávöxtun

Tímabil	Nafnávöxtun	Raunávöxtun
12 mánuðir	18,23%	14,13%
24 mánuðir	23,15%	19,78%
48 mánuðir	13,91%	10,80%

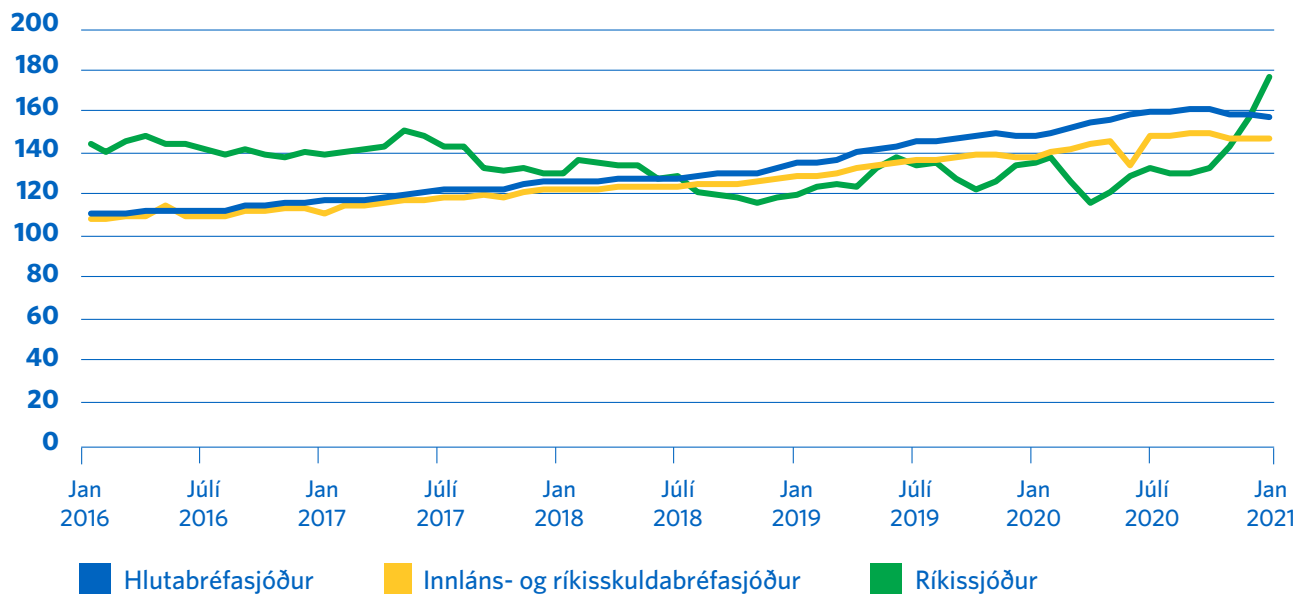
### Fjárfestingarstefna

Lágmark	Hámark
Innlán/laust fé	10%
Erlend hlutabréf	90%

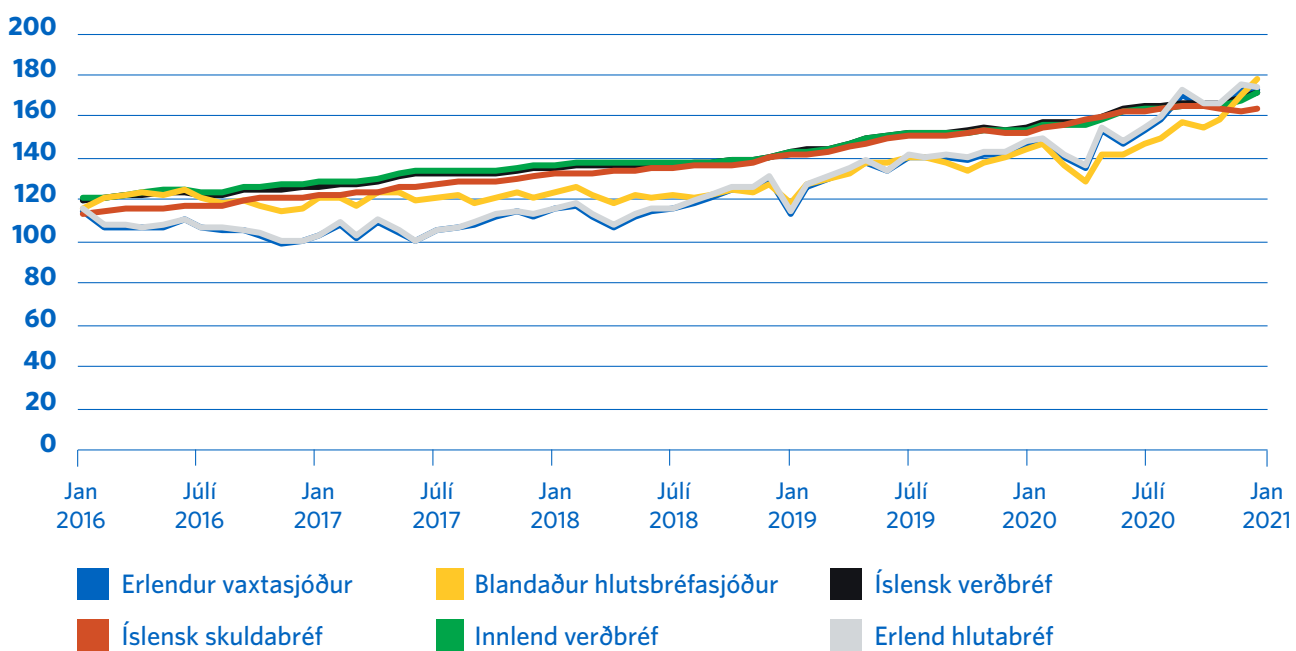
**Markmið:** Langtímaaukning eigna með gengishagnaði og arði af erlendum hlutabréfum. Eignadreifing er mikil.

## Innlendir sjóðir

Gengisþróun



## Lokaðir sjóðir



---

## Erlendir hlutabréfamarkaðir

Þrátt fyrir efnahagsóvissu í heiminum á árinu 2020 vegna áhrifa af COVID-19 faraldrinum, sögulegan samdrátt í heimsbúskapnum og mikillar lækkunar á gengi hlutabréfa á fyrsta ársfjórðungi náðu flestir hlutabréfamarkaðir að rétta úr kútnum. Það voru helst hlutabréfamarkaðir í stærstu Evrópulöndunum sem áttu erfitt uppdráttar á árinu.

Breytingar á erlendum hlutabréfavísitölum gefa góð mynd af þróun hlutabréfaverðs í heiminum. Árið 2020 hækkaði heimsvísitala hlutabréfa MSCI, sem mælir gengi rúmlega 1.600 hlutabréfa í heiminum, um 15% í dollar en að teknu tilliti til gengisþróunar krónunnar hækkaði hún um 21%. Evrópska hlutabréfavísitalan MSCI, sem mælir gengi um 430 hlutabréfa í helstu löndum Evrópu, hækkaði um 8% í íslenskum krónum, en lækkaði um 6% í evrum.

Helstu Seðlabankar heimsins hafa haldið áfram að styðja við lágt vaxtastig og eru vextir enn í sögulegu lágmarki á evrusvæðinu, Bandaríkjunum og fleiri ríkjum. Lágt vaxtastig hefur endurspeglast í lágri ávöxtun á flestum skuldbréfamörkuðum erlendis en hefur stutt við hlutabréfamarkaði.

Tölur í ársyfirliti þessu eru birtar með fyrirvara um innsláttarvillur.

---

Þú getur fengið nánari upplýsingar um sparnaðarlíftryggingar hjá okkur í síma **440 2000** og á [sjova.is](https://www.sjova.is).

---