

Sparnaðarlíftrygging

Ársyfirlit 2025

Meðfylgjandi er samantekt um verðbréfamarkaði og nokkrar efnahagsbreytur síðasta árs og horfur á árinu 2026.

Vísitala neysluverðs og verðbólga

Það gekk erfiðlega að koma verðbólgu undir 4% sem eru efri vikmörk í verðbólguarkmiði Seðlabanka Íslands en VNV endaði árið í 4,5%. Húsnæði og matvara höfðu mikil áhrif til hækkunar á VNV á árinu en verðbólga án húsnæðis endaði árið í 3,8% hækkun.

Stýrivextir

Stýrivextir voru lækkaðir í fjórum skrefum á árinu úr 8,50% í 7,25%.

Útlit er fyrir að stýrivextir haldi áfram að lækka á árinu 2026 þó að væntingar um það hafi færst til í tíma eftir verðbólguáætlunir sem ollu vonbrigðum í desember 2025 og í janúar 2026.

Gengi íslensku krónunnar

Gengi íslensku krónunnar styrktist talsvert framan af ári en tók kipp til veikingar undir lok árs. Krónan styrktist um 9,4% gagnvart bandaríkjadollar, 2,5% gagnvart breska pundinu en veiktist gagnvart evru um 2,3%.

Innlendur skuldabréfamarkaður

Ágætis ávöxtun var árið 2025 á innlendum skuldabréfamarkaði en lægri verðbólga á árinu og lækkaði stýrivextir leiddu til verðhækkana í flestum skuldabréfaflokkum skráðra skuldabréfa.

Óverðtryggð skuldabréf gáfu almennt betri ávöxtun en verðtryggð skuldabréf. Skuldabréfavísitölur kauphallarinnar gefa ágætis yfirsýn yfir ávöxtun á innlendum skuldabréfamarkaði. Óverðtrygg vísitala Kauphallarinnar (NOMXINOM) hækkaði um 8,2% og verðtryggð vísitala (NOMXIREAL) um 6,7%.

Innlend hlutabréf

Það var á brattann að sækja á innlendum hlutabréfamarkaði árið 2025. Markaðurinn var líflegur í upphafi árs en tók síðan dýfu í apríl þegar forseti Bandaríkjanna tilkynnti um innflutningstolla á vörum frá helstu viðskiptalöndum Bandaríkjanna. Innlendi markaðurinn náði aldrei almennilega vopnum sínum aftur eftir lækkunina í apríl.

Hlutabréfavísitölur gefa ágætis yfirlit um þróun á innlendum hlutabréfamarkaði árið 2025. Úrvalsvísitalan (OMXI15GI) hækkaði um 0,4%, að teknu tilliti til arðgreiðslna, en hlutabréfavísitala aðallista Kauphallarinnar (OMXIGI) sem mælir gengi allra skráðra hlutabréfa lækkaði um 5,9%.

Erlendir hlutabréfamarkaðir

Erlendir hlutabréfamarkaðir voru sveiflukenndir á fyrsta ársfjórðungi 2025. Helstu hlutabréfamarkaðir í heiminum lækkuðu verulega í apríl þegar Bandaríkjaforseti kynnti hækkun á innflutningstollum. Flestir markaðir voru nokkuð fljótir að taka við sér. Heimsvísitala hlutabréfa (MSCI), sem mælir gengi rúmlega 1.300 hlutabréfa í heiminum, hækkaði um 20% á árinu, mælt í USD og 8,2% í íslenskum krónum. S&P 500 vísitalan, sem mælir gengi 500 stærstu hlutafélaga í Bandaríkjunum, hækkaði um 17% á árinu, mælt í USD og 5,4 % í íslenskum krónum. STOXX Europe 600 vísitalan, sem mælir gengi 600 hlutafélaga yfir álfuna, hækkaði um 16,7%, mælt í EUR og 19,3% í íslenskum krónum. Styrking íslensku krónunnar gagnvart bandaríkjadóllar um 9% hafði neikvæð áhrif á ávöxtun í íslenskum krónum en veiking evru jákvæð áhrif.

Erlendir skuldabréfamarkaðir

Viðsnúningur varð á erlendum skuldabréfamörkuðum á árinu 2025 og niðurstaðan heilt yfir ágæt ávöxtun mælt í erlendri mynt. Einföldustu skýringarnar eru þær að ávöxtunarkröfur voru háar í byrjun árs og seðlabankar lækkuðu vexti þegar leið á árið. Þar munaði mest um þrjár vaxtalækkanir í Bandaríkjunum.

Horfur á árinu 2026

Horfur á Íslandi eru áfram á kólnandi hagkerfi og hóflegri verðbólguþakki þegar fram líða stundir. Hagkerfið hefur staðið frammi fyrir ýmsum áskorunum á undanförunum mánuðum. Á meðan hægst hefur á vaxtalækkunarferlinu vegna þrálátrar verðbólgu hefur atvinnuleysi aukist og mældist 4,4% í desember skv. Vinnumálastofnun, það mesta í tæp fjögur ár.

Væntingar markaðsaðila gefa til kynna að verðbólga og stýrivextir lækki á árinu 2026 en raungerist sú sviðsmynd gæti það haft jákvæð áhrif á innlendan skulda – og hlutabréfamarkað.

Á alþjóðastjórnmalasviðinu ríkir víða óróleiki í heiminum og stríðsátök eru enn í gangi, sem geta haft áhrif á fjármálamarkaði.

Erlendir sjóðir

Ávöxtun er í höndum Henderson Global Investors.

Evrópusjóður

Meðalársávöxtun

Tímabil	Nafnávöxtun	Raunávöxtun
12 mánuðir	20,10%	14,94%
24 mánuðir	12,26%	7,31%
48 mánuðir	6,82%	0,19%

Fjárfestingastefna

	Lágmark	Hámark
Evrópsk hlutabréf	55%	95%
Evrópsk smáfyrirtæki	5%	45%

Markmið

Fjárfesta í stórum sem smáum evrópskum fyrirtækjum og ná fram stöðugri ávöxtun með áhættudreifingu.

Skuldabréfasjóður

Meðalársávöxtun

Tímabil	Nafnávöxtun	Raunávöxtun
12 mánuðir	3,92%	-0,55%
24 mánuðir	2,43%	-2,10%
48 mánuðir	-0,41%	-6,59%

Fjárfestingastefna

	Lágmark	Hámark
Alheimsskuldabréf	60%	100%
Evrópsk skuldabréf	0%	40%

Markmið

Fjárfesta í skuldabréfum um allan heim.

Alheimssjóður

Meðalársávöxtun

Tímabil	Nafnávöxtun	Raunávöxtun
12 mánuðir	8,24%	3,59%
24 mánuðir	14,10%	9,07%
48 mánuðir	8,12%	1,41%

Fjárfestingastefna

	Lágmark	Hámark
Evrópsk hlutabréf	10%	50%
Amerísk hlutabréf	10%	50%
Japönsk hlutabréf	5%	35%
Hlutabréf í Kyrrahafslöndum	0%	20%

Markmið

Fjárfestingar eru í hlutabréfum stórra sem smárra fyrirtækja um allan heim á flestum stærstu mörkuðunum.

Þróunarsjóður

Meðalársávöxtun

Tímabil	Nafnávöxtun	Raunávöxtun
12 mánuðir	12,06%	7,25%
24 mánuðir	15,58%	10,48%
48 mánuðir	7,73%	1,05%

Fjárfestingastefna

	Lágmark	Hámark
Evrópsk hlutabréf	10%	50%
Evrópsk smáfyrirtæki	10%	50%
Nýmarkaðir	5%	35%
Hlutabréf tæknifyrirtækja	0%	20%

Markmið

Fjárfestingar eru að hluta til í evrópskum hlutabréfum og á nýjum vaxandi hlutabréfamörkuðum.

Innlendir sjóðir

Sjóðir í ávöxtun hjá Íslandsbanka.

Blandaður hlutabréfasjóður

Meðalársávöxtun

Tímabil	Nafnávöxtun	Raunávöxtun
12 mánuðir	-16,80%	-20,37%
24 mánuðir	0,12%	-4,30%
48 mánuðir	-2,90%	-8,92%

Fjárfestingastefna

	Lágmark	Hámark
Erlend hlutabréf Sjóvá	35%	35%
Innlend hlutabréf Sjóvá	65%	65%

Markmið

Aukning eigna til langs tíma með gengishækkun og arði af innlendum og erlendum hlutabréfum. Mikil eignadreifing. Ekki er lengur hægt að fjárfesta í þessum sjóði.

Íslensk skuldabréf

Meðalársávöxtun

Tímabil	Nafnávöxtun	Raunávöxtun
12 mánuðir	6,50%	1,93%
24 mánuðir	7,82%	3,06%
48 mánuðir	5,30%	-1,23%

Fjárfestingastefna

	Lágmark	Hámark
Innlán/laust fé	0%	20%
Ríkisskuldabréf	60%	100%
Önnur skuldabréf	0%	20%

Markmið

Markmið sjóðsins er að skila góðri ávöxtun og áhættudreifingu með því að fjárfesta einkum í innlendum skuldabréfum. Allur arður verður endurfjárfestur. Ekki er lengur hægt að fjárfesta í þessum sjóði.

Erlend hlutabréf

Meðalársávöxtun

Tímabil	Nafnávöxtun	Raunávöxtun
12 mánuðir	1,73%	-2,64%
24 mánuðir	6,31%	1,61%
48 mánuðir	2,58%	-3,79%

Fjárfestingastefna

	Lágmark	Hámark
Innlán/laust fé	0%	10%
Erlend hlutabréf	90%	100%

Markmið

Markmið sjóðsins er langtímaaukning eigna með gengishagnaði og arði af erlendum hlutabréfum. Eignadreifing er mikil.

Erlendur vaxta sjóður

Meðalársávöxtun

Tímabil	Nafnávöxtun	Raunávöxtun
12 mánuðir	2,62%	-1,79%
24 mánuðir	6,44%	1,74%
48 mánuðir	2,01%	-4,32%

Fjárfestingastefna

	Lágmark	Hámark
Innlán/laust fé	0%	10%
Erlend hlutabréf	90%	100%

Markmið

Markmið sjóðsins er langtímaaukning eigna með gengishagnaði og arði af erlendum hlutabréfum. Eignadreifing er mikil.

Ríkissjóður

Meðalársávöxtun

Tímabil	Nafnávöxtun	Raunávöxtun
12 mánuðir	6,23%	1,67%
24 mánuðir	7,27%	2,54%
48 mánuðir	4,02%	-2,44%

Fjárfestingastefna

	Lágmark	Hámark
Ríkisskuldabréf	0%	90%
Innlán/laust fé	0%	10%

Markmið

Ná stöðugri og öruggri ávöxtun með aukningu eigna í vaxtatekjum og gengishagnaði af innlendum ríkisskuldabréfum.

Hlutabréfasjóður

Meðalársávöxtun

Tímabil	Nafnávöxtun	Raunávöxtun
12 mánuðir	-16,84%	-20,41%
24 mánuðir	-0,50%	-4,90%
48 mánuðir	-5,39%	-11,26%

Fjárfestingastefna

	Lágmark	Hámark
Innlend hlutabréf	90%	100%
Laust fé	0%	10%

Markmið

Langtímaaukning með gengishagnaði og arði af innlendum hlutabréfum.

Innlend verðbréf

Meðalársávöxtun

Tímabil	Nafnávöxtun	Raunávöxtun
12 mánuðir	3,21%	-1,22%
24 mánuðir	7,23%	2,50%
48 mánuðir	3,76%	-2,68%

Fjárfestingastefna

	Lágmark	Hámark
Innlend hlutabréf	0%	20%
Ríkisskuldabréf	40%	100%
Önnur innl. Skuldabréf	0%	20%
Innlán/laust fé	0%	20%

Markmið

Ná fram eignaaugningu til lengri tíma með vaxtatekjum, gengishagnaði, arðgreiðslum af innlendum ríkisskuldabréfum og hlutabréfum. Mikil eignadreifing. Ekki er lengur hægt að fjárfesta í þessum sjóði.

Innláns og ríkisskuldabréfasjóður

Meðalársávöxtun

Tímabil	Nafnávöxtun	Raunávöxtun
12 mánuðir	6,28%	1,72%
24 mánuðir	7,41%	2,67%
48 mánuðir	4,42%	-2,05%

Fjárfestingastefna

	Lágmark	Hámark
Innlán	0%	40%
Skuldabréf m. áb. ríkisins	60%	100%

Markmið

Að ná stöðugri ávöxtun með aukningu eigna í vaxtatekjum og gengishagnaði.

Íslensk verðbréf

Meðalársávöxtun

Tímabil	Nafnávöxtun	Raunávöxtun
12 mánuðir	2,43%	-1,97%
24 mánuðir	9,17%	4,35%
48 mánuðir	4,75%	-1,75%

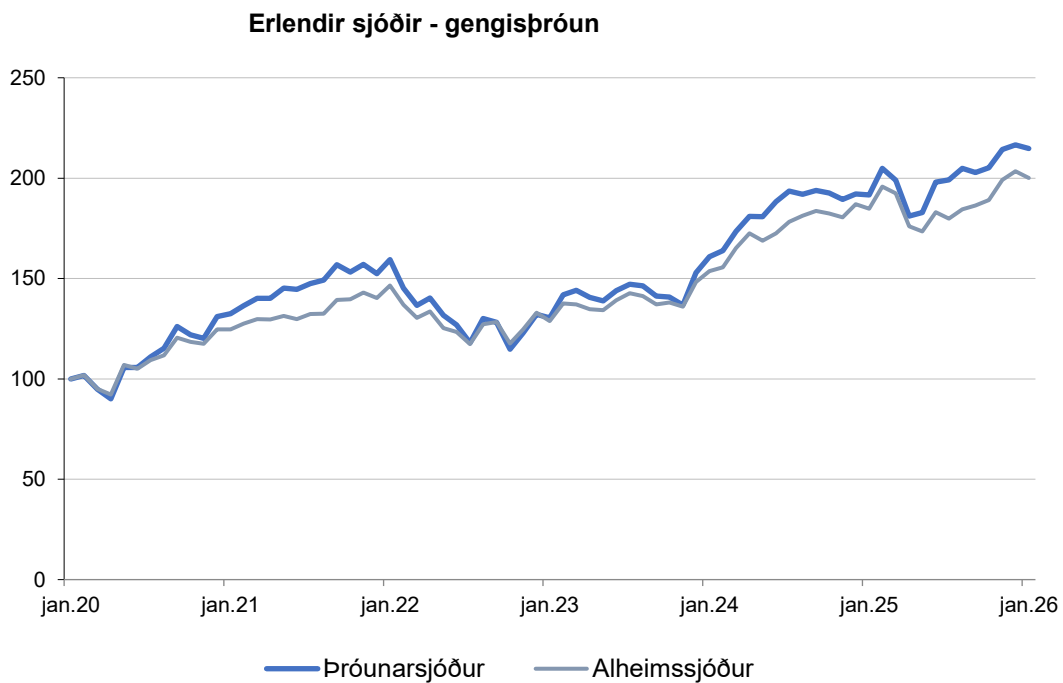
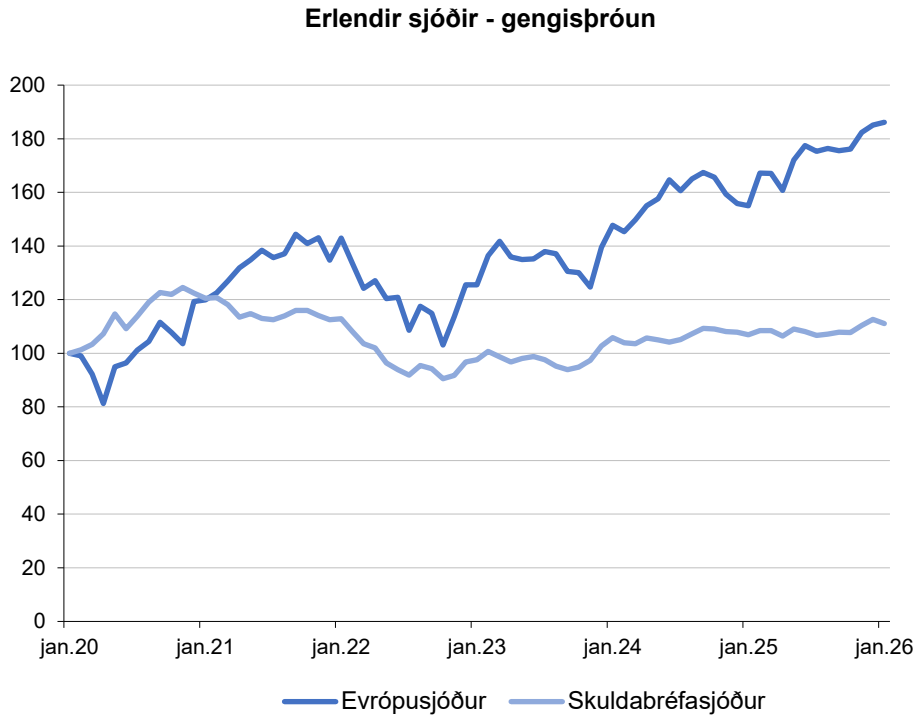
Fjárfestingastefna

	Lágmark	Hámark
Innlend hlutabréf	0%	20%
Ríkisskuldabréf	40%	100%
Önnur innl. Skuldabréf	0%	20%
Innlán/laust fé	0%	20%

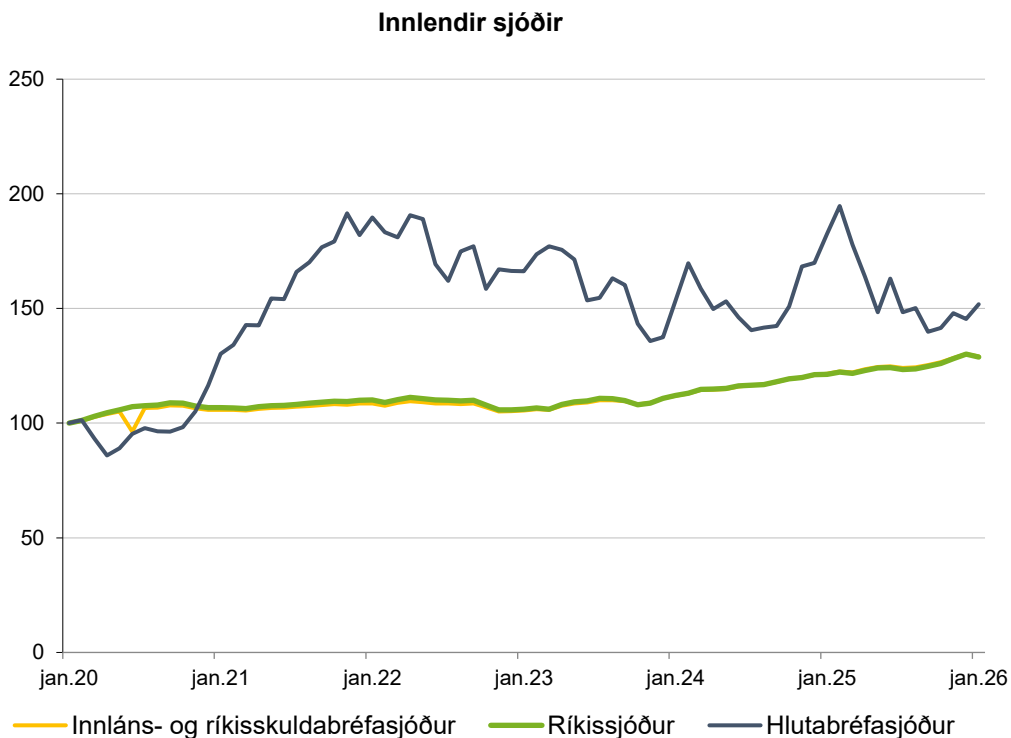
Markmið

Ná fram eignaaugningu til lengri tíma með vaxtatekjum, gengishagnaði, arðgreiðslum af innlendum ríkisskuldabréfum og hlutabréfum. Mikil eignadreifing. Ekki er lengur hægt að fjárfesta í þessum sjóði.

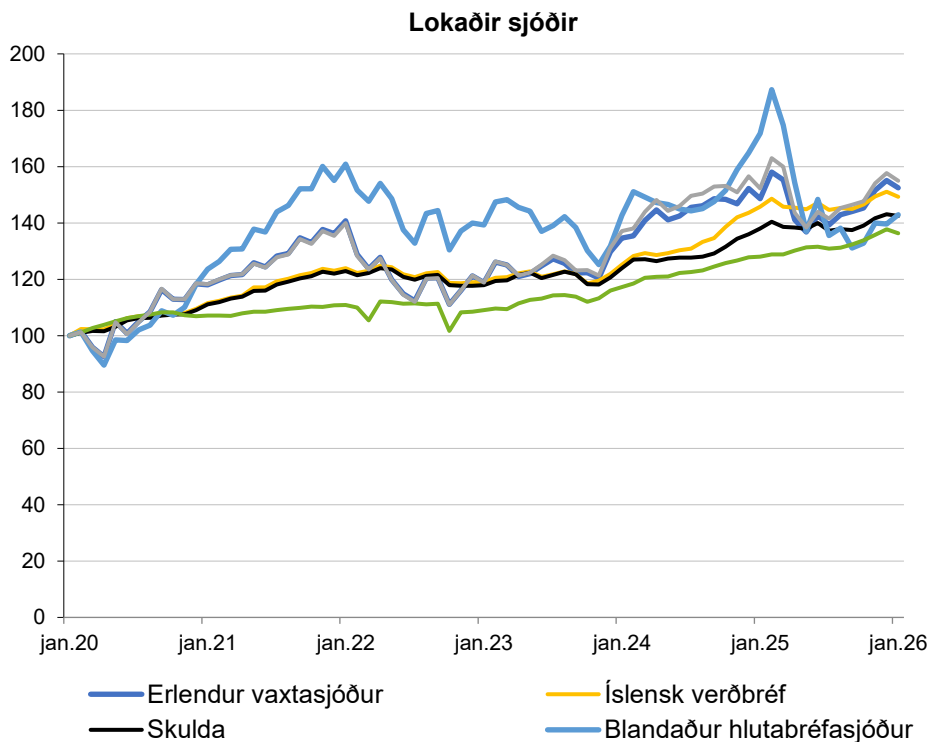
Erlendir sjóðir – gengispróun



Innlendir sjóðir – gengisþróun



Lokaðir sjóðir



Tölur í ársyfirliti þessu eru birtar með fyrirvara um innsláttarvillur.

Þú getur fengið nánari upplýsingar um sparnaðarlíftryggingar hjá okkur í síma 440 2000 og á Sjova.is.